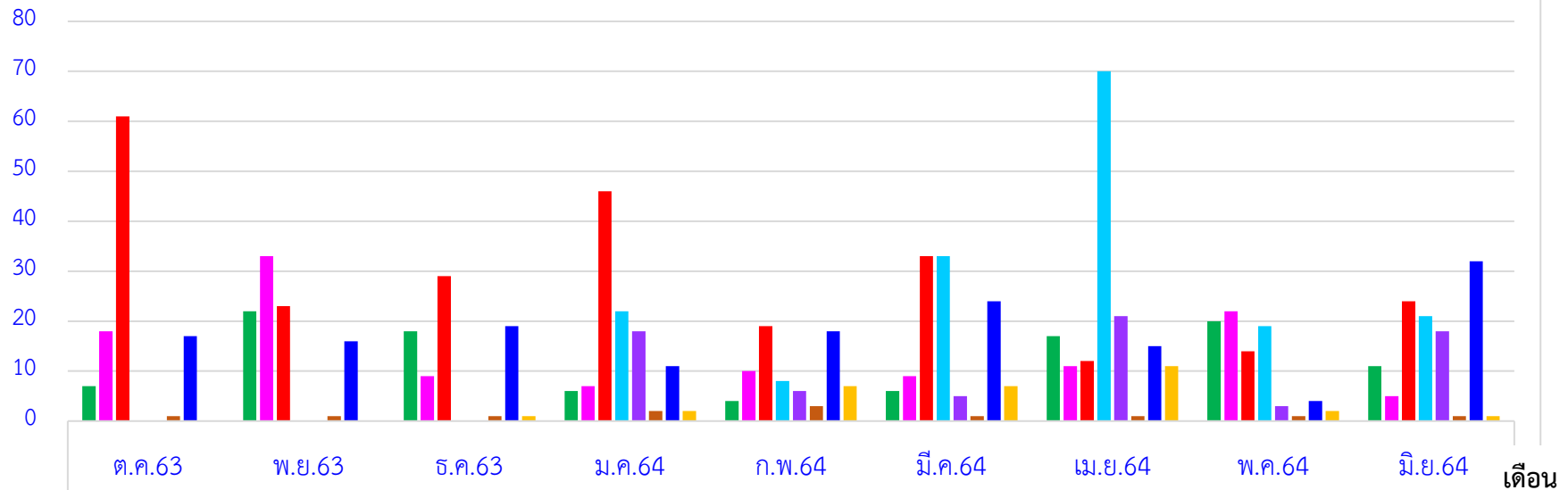


ข้อมูลสถิติการให้บริการ ประจำปีงบประมาณ พ.ศ. 2564
สำนักงานเขตพื้นที่การศึกษาประถมศึกษาอุตรดิตถ์ เขต 2

ที่	งานบริการ	สถิติการให้บริการ									รวมทั้งสิ้น
		ต.ค.63	พ.ย.63	ธ.ค.63	ม.ค.64	ก.พ.64	มี.ค.64	เม.ย.64	พ.ค.64	มิ.ย.64	
1	ขอหนังสือรับรอง	7	22	18	6	4	6	17	20	11	111
2	ขอมีบัตรประจำตัว	18	33	9	7	10	9	11	22	5	124
3	ขอสำเนา ก.พ.7	61	23	29	46	19	33	12	14	24	261
4	ขอเบิกค่ารักษาพยาบาล	0	0	0	22	8	33	70	19	21	173
5	ขอเบิกค่าการศึกษาบุตร	0	0	0	18	6	5	21	3	18	71
6	ขอหนังสือรับรองเงินเดือน	1	1	1	2	3	1	1	1	1	12
7	การขอใช้ห้องประชุม	17	16	19	11	18	24	15	4	32	156
8	ขออนุญาตจัดซื้อแบบ ปพ.	0	0	1	2	7	7	11	2	1	31
รวม		104	95	77	114	75	118	158	85	113	939

จำนวน (ครั้ง)

ข้อมูลสถิติการให้บริการ ประจำปีงบประมาณ พ.ศ. 2564
สำนักงานเขตพื้นที่การศึกษาประถมศึกษาอุตรดิตถ์ เขต 2

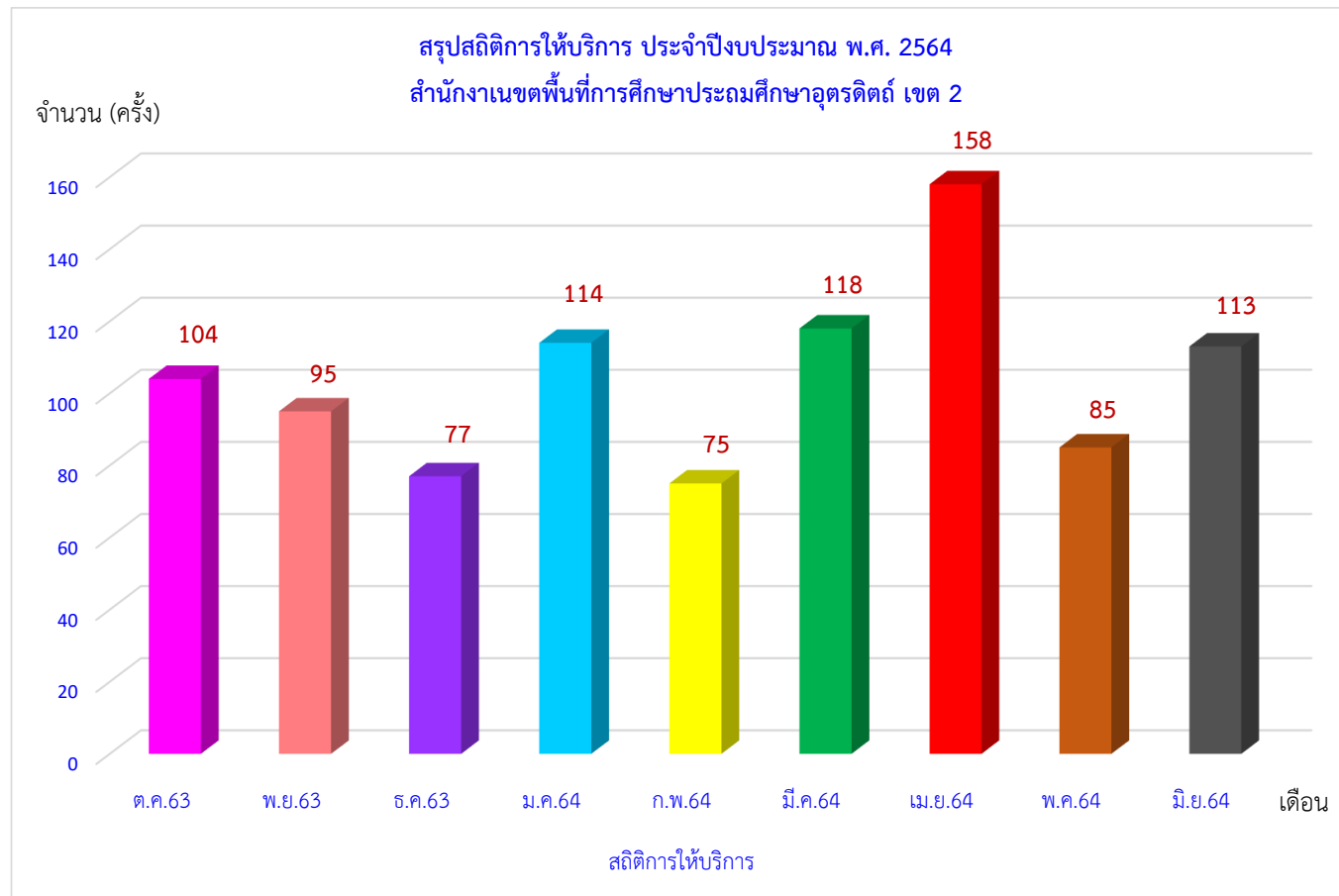


สถิติการให้บริการ

- ขอนหนังสือรับรอง
- ขอมัติบัตรประจำตัว
- ขอสำเนา ก.พ.7
- ขอเบิกค่ารักษาพยาบาล
- ขอเบิกค่าการศึกษาบุตร
- ขอนหนังสือรับรองเงินเดือน
- การขอใช้ห้องประชุม
- ขออนุญาตจัดซื้อแบบ ปพ.

สรุปสถิติการให้บริการ ประจำปีงบประมาณ พ.ศ. 2564
สำนักงานเขตพื้นที่การศึกษาประถมศึกษาอุตรดิตถ์ เขต 2

เรื่อง	สถิติการให้บริการ									รวมทั้งสิ้น
	ต.ค.63	พ.ย.63	ธ.ค.63	ม.ค.64	ก.พ.64	มี.ค.64	เม.ย.64	พ.ค.64	มิ.ย.64	
สถิติการให้บริการ (ครั้ง)	104	95	77	114	75	118	158	85	113	939

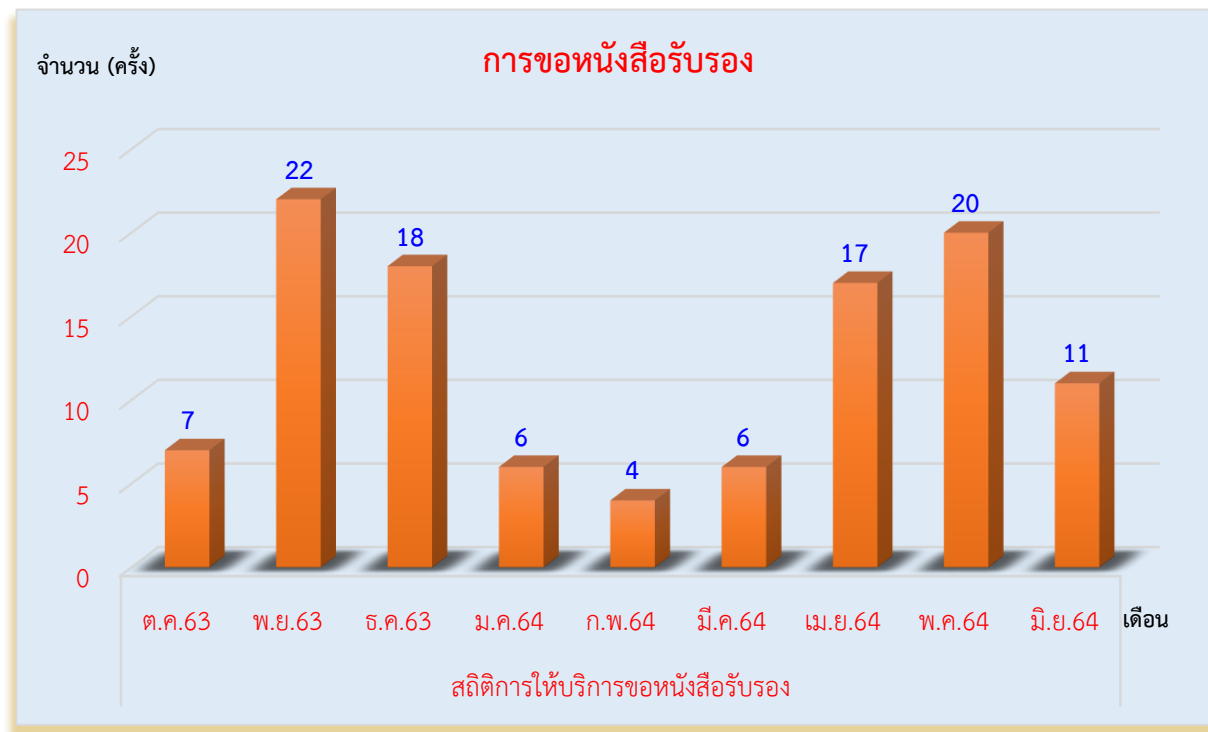


ข้อมูล ณ วันที่ 15 กรกฎาคม 2564

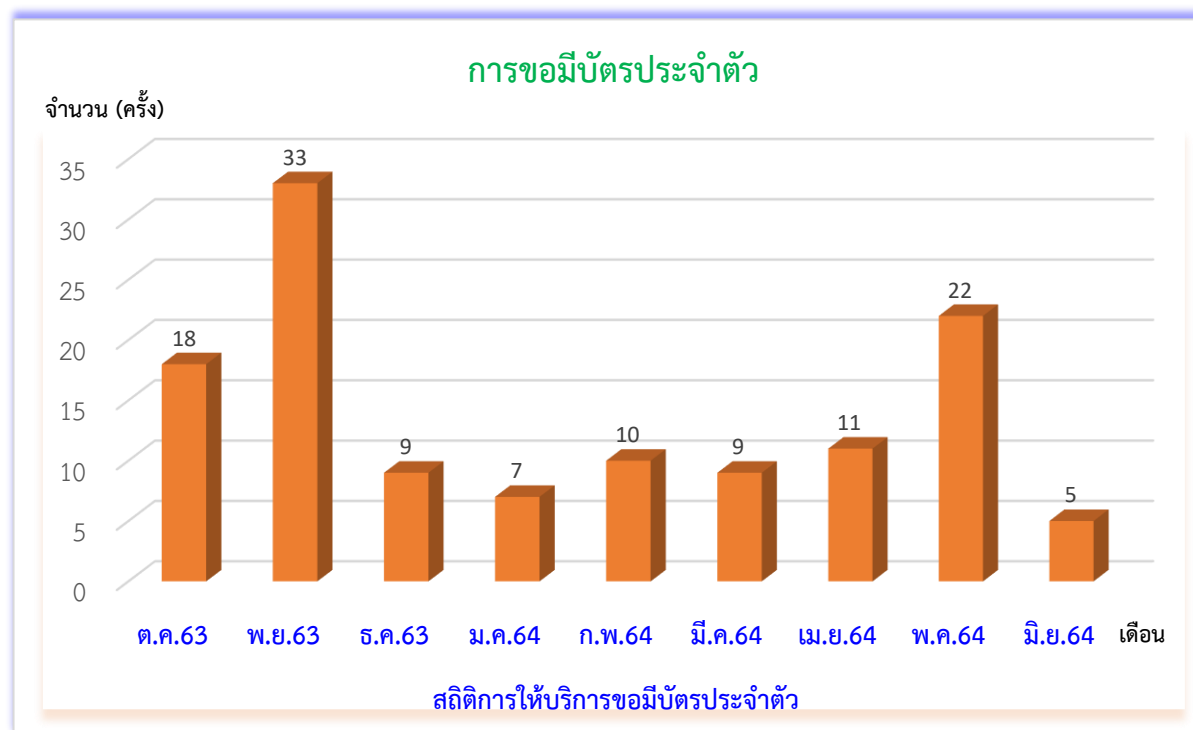
ข้อมูลสถิติการให้บริการขอหนังสือรับรอง ประจำปีงบประมาณ พ.ศ. 2564

สำนักงานเขตพื้นที่การศึกษาประถมศึกษาอุตรดิตถ์ เขต 2

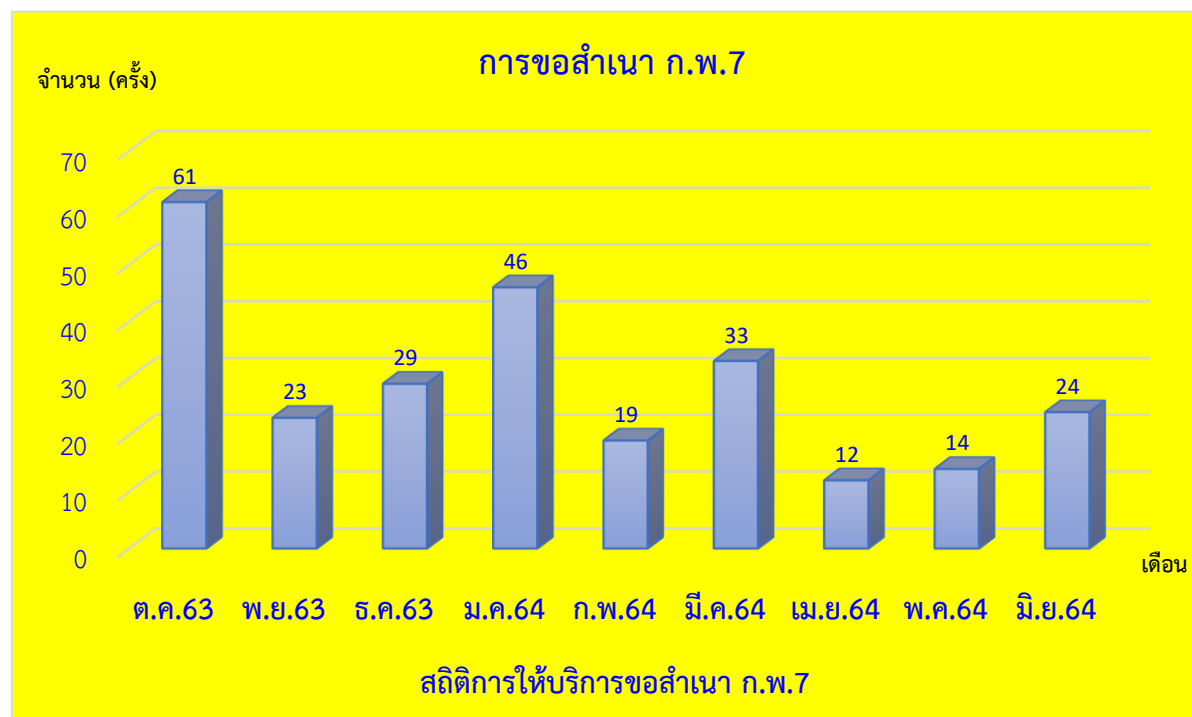
งานบริการ	สถิติการให้บริการขอหนังสือรับรอง									รวมทั้งสิ้น
	ต.ค.63	พ.ย.63	ธ.ค.63	ม.ค.64	ก.พ.64	มี.ค.64	เม.ย.64	พ.ค.64	มิ.ย.64	
ขอหนังสือรับรอง	7	22	18	6	4	6	17	20	11	111
รวม	7	22	18	6	4	6	17	20	11	111



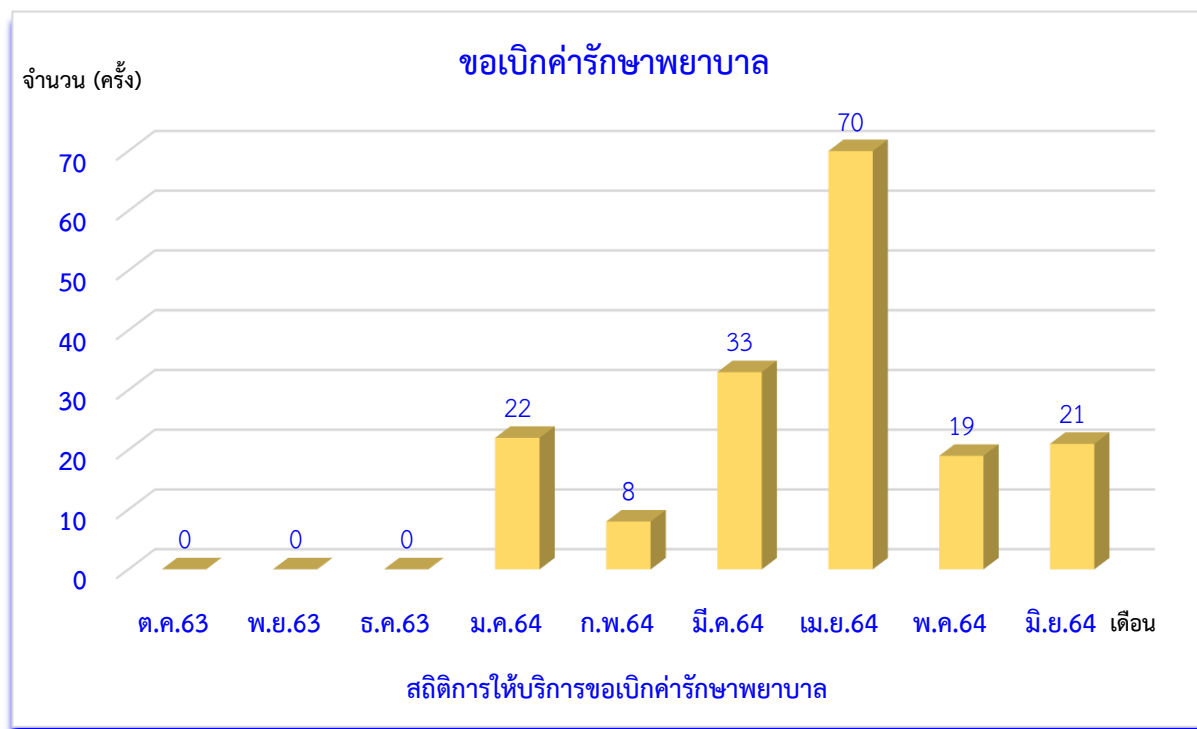
งานบริการ	สถิติการให้บริการขอมีบัตรประจำตัว									รวมทั้งสิ้น
	ต.ค.63	พ.ย.63	ธ.ค.63	ม.ค.64	ก.พ.64	มี.ค.64	เม.ย.64	พ.ค.64	มิ.ย.64	
ขอมีบัตรประจำตัว	18	33	9	7	10	9	11	22	5	124
รวม	18	33	9	7	10	9	11	22	5	124



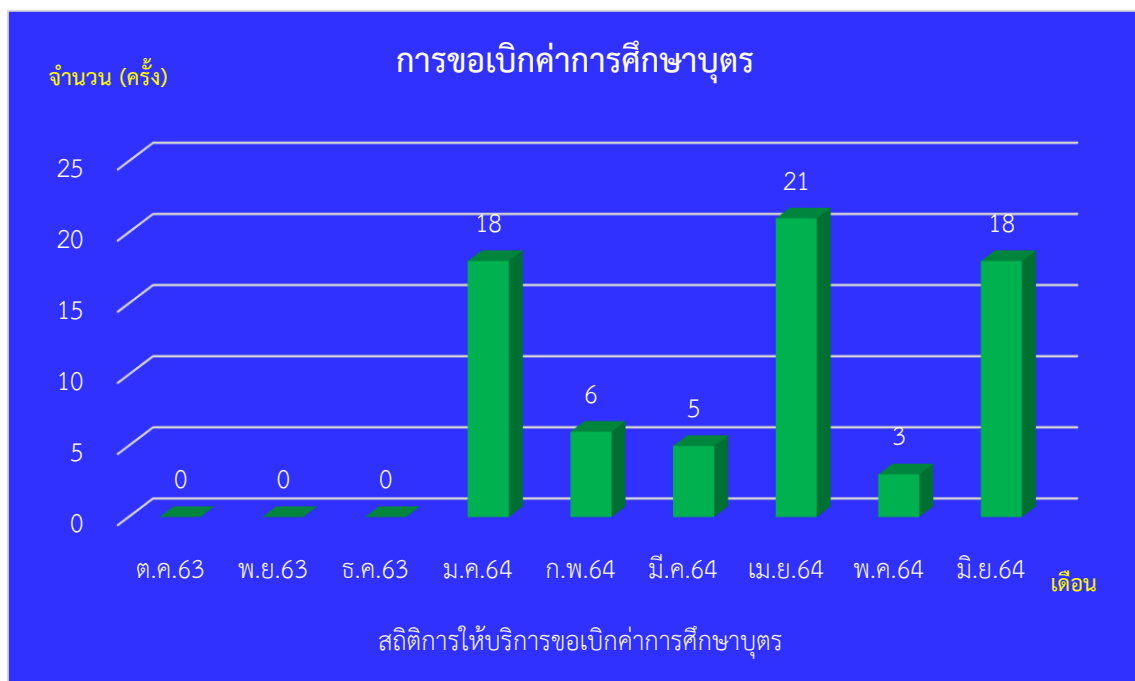
งานบริการ	สถิติการให้บริการขอสำเนา ก.พ.7									รวมทั้งสิ้น
	ต.ค.63	พ.ย.63	ธ.ค.63	ม.ค.64	ก.พ.64	มี.ค.64	เม.ย.64	พ.ค.64	มิ.ย.64	
ขอสำเนา ก.พ.7	61	23	29	46	19	33	12	14	24	261
รวม	61	23	29	46	19	33	12	14	24	261



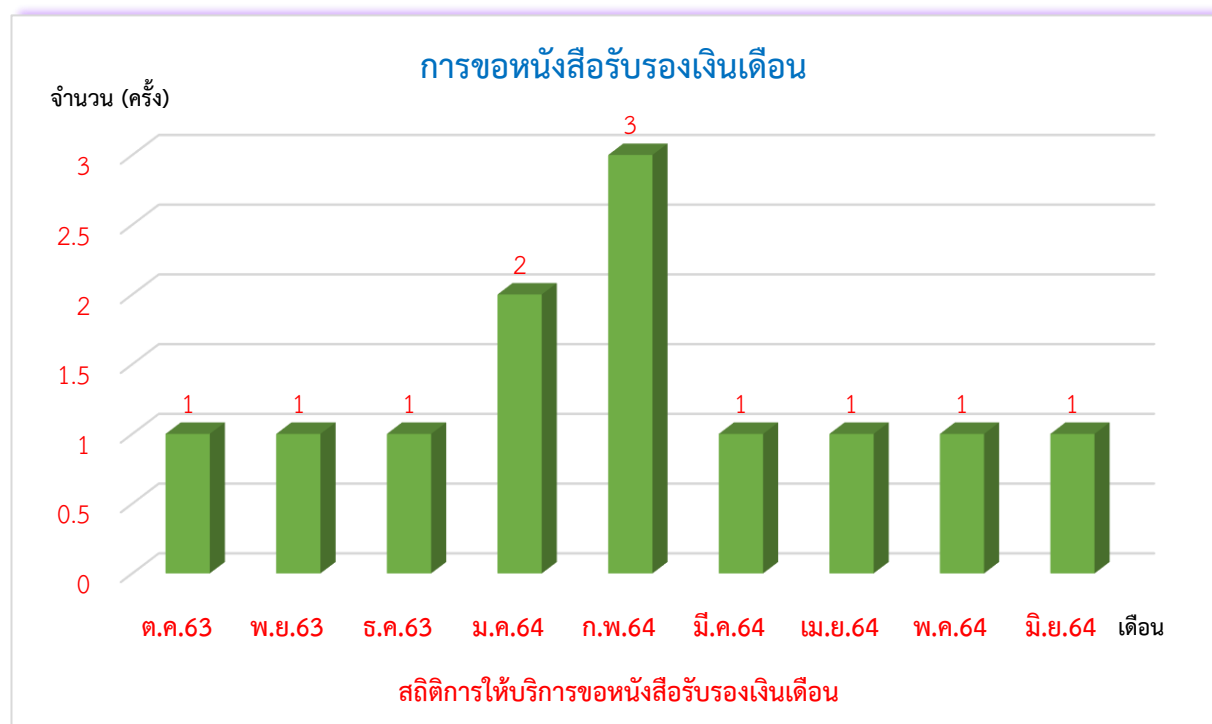
งานบริการ	สถิติการให้บริการขอเบิกค่ารักษาพยาบาล									รวมทั้งสิ้น
	ต.ค.63	พ.ย.63	ธ.ค.63	ม.ค.64	ก.พ.64	มี.ค.64	เม.ย.64	พ.ค.64	มิ.ย.64	
ขอเบิกค่ารักษาพยาบาล	0	0	0	22	8	33	70	19	21	173
รวม	0	0	0	22	8	33	70	19	21	173



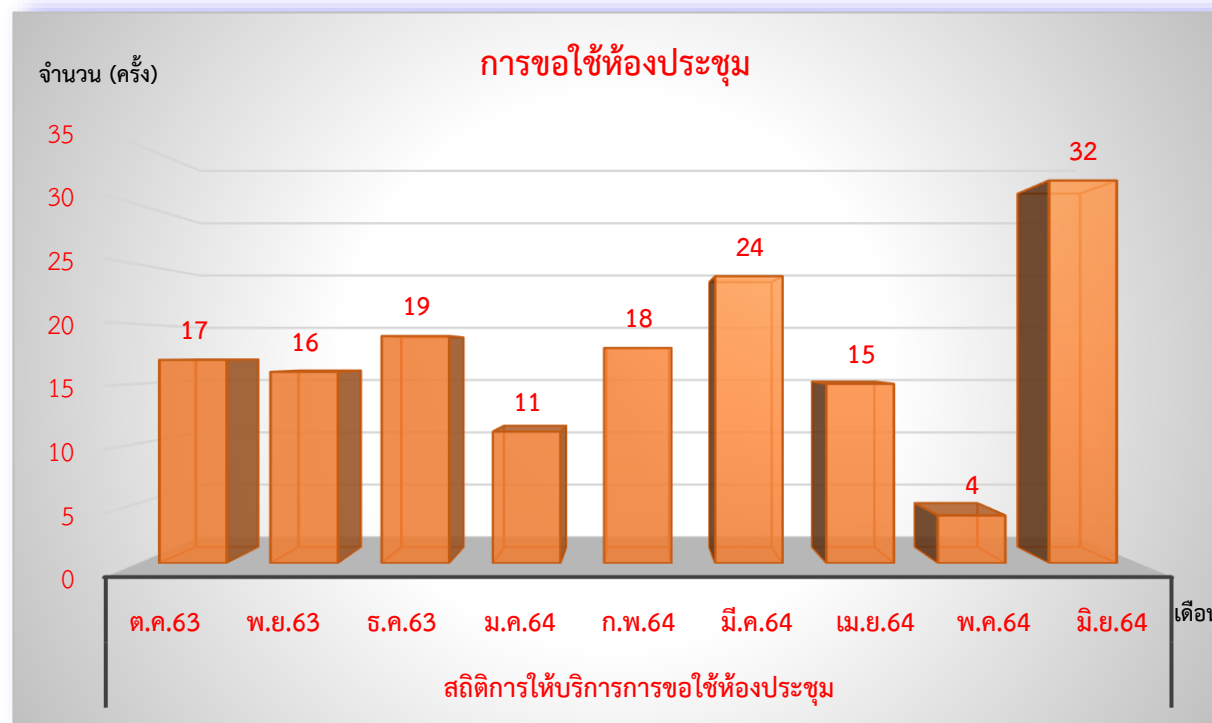
งานบริการ	สถิติการให้บริการขอเบิกค่าการศึกษาบุตร									รวมทั้งสิ้น
	ต.ค.63	พ.ย.63	ธ.ค.63	ม.ค.64	ก.พ.64	มี.ค.64	เม.ย.64	พ.ค.64	มิ.ย.64	
ขอเบิกค่าการศึกษาบุตร	0	0	0	18	6	5	21	3	18	71
รวม	0	0	0	18	6	5	21	3	18	71



งานบริการ	สถิติการให้บริการขอหนังสือรับรองเงินเดือน									รวมทั้งสิ้น
	ต.ค.63	พ.ย.63	ธ.ค.63	ม.ค.64	ก.พ.64	มี.ค.64	เม.ย.64	พ.ค.64	มิ.ย.64	
ขอหนังสือรับรองเงินเดือน	1	1	1	2	3	1	1	1	1	12
รวม	1	1	1	2	3	1	1	1	1	12



งานบริการ	สถิติการให้บริการการขอใช้ห้องประชุม									รวมทั้งสิ้น
	ต.ค.63	พ.ย.63	ธ.ค.63	ม.ค.64	ก.พ.64	มี.ค.64	เม.ย.64	พ.ค.64	มิ.ย.64	
การขอใช้ห้องประชุม	17	16	19	11	18	24	15	4	32	156
รวม	17	16	19	11	18	24	15	4	32	156



งานบริการ	สถิติการให้บริการขออนุญาตจัดซื้อแบบ ปพ.									รวมทั้งสิ้น
	ต.ค.63	พ.ย.63	ธ.ค.63	ม.ค.64	ก.พ.64	มี.ค.64	เม.ย.64	พ.ค.64	มิ.ย.64	
ขออนุญาตจัดซื้อแบบ ปพ.	0	0	1	2	7	7	11	2	1	31
รวม	0	0	1	2	7	7	11	2	1	31

