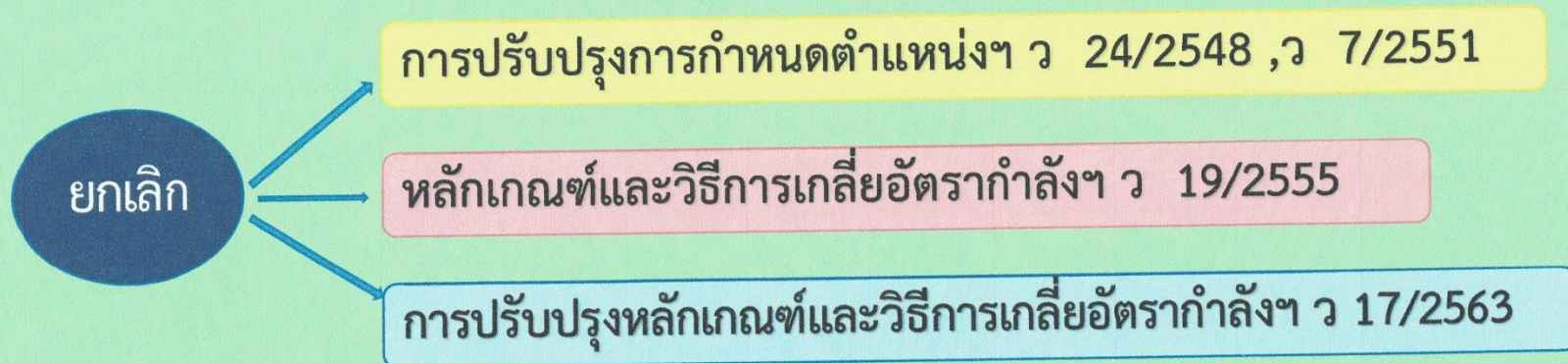


## หลักเกณฑ์และวิธีการกำหนดตำแหน่ง

เพื่อบริหารอัตรากำลังข้าราชการครูและบุคลากรทางการศึกษา  
ในสถานศึกษา สังกัดสำนักงานคณะกรรมการการศึกษาขั้นพื้นฐาน

หนังสือสำนักงาน ก.ค.ศ. ที่ ศธ 0206.4/ว 26 ลงวันที่ 12 ตุลาคม 2564



เฉพาะ สถานศึกษา สังกัด สพฐ.

ยกเว้น สถานศึกษา สังกัด สอศ. / กศน. / สศศ. / รร.วิทยาศาสตร์จุฬาราชวิทยาลัย

## หลักเกณฑ์และวิธีการกำหนดตำแหน่ง

เพื่อบริหารอัตรากำลังข้าราชการครูและบุคลากรทางการศึกษา

ในสถานศึกษา สังกัดสำนักงานคณะกรรมการการศึกษาขั้นพื้นฐาน

(ตามหนังสือสำนักงาน ก.ค.ศ. ที่ ศร 0206.4/ ว 26 ลงวันที่ 12 ตุลาคม 2564

และที่แก้ไขเพิ่มเติม ตามหนังสือ 0206.4/ 29 ลว. 5 มกราคม 2566)

## การดำเนินการ

1. สำนักงานเขตพื้นที่การศึกษา คำนวณอัตรากำลังข้าราชการครูและบุคลากรทางการศึกษา ตามเกณฑ์อัตรากำลังที่ ก.ค.ศ. กำหนด (ว 23/2563 และ ว 29/2565)

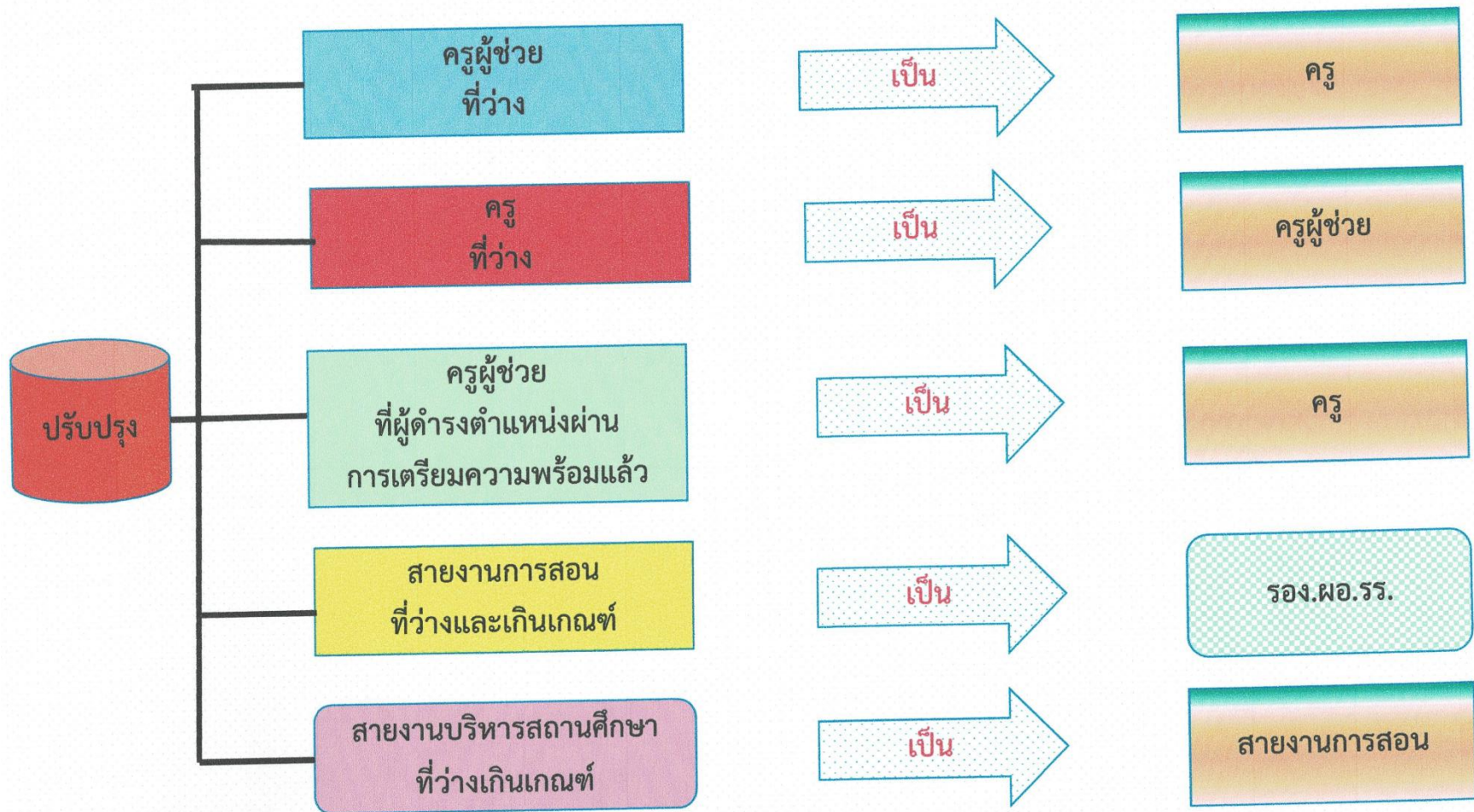
2. อ.ก.ค.ศ. เขตพื้นที่การศึกษา  
พิจารณา  
อนุมัติ / ไม่อนุมัติ

3. ผู้มีอำนาจตามมาตรา 53 ออกคำสั่งการปรับปรุงตำแหน่ง/การตัดโอนตำแหน่งและอัตราเงินเดือน

การพิจารณาของ  
อ.ก.ค.ศ. เขตพื้นที่การศึกษา

1. การปรับปรุงการกำหนดตำแหน่ง

เงื่อนไข “ดำเนินการได้ในสถานศึกษานั้น” เท่านั้น  
มี 5 กรณี ดังนี้



## 2. การตัดโอนตำแหน่งและอัตราเงินเดือน

มี 2 กรณี ดังนี้

- กรณีตัดโอนฯ ได้ “ภายในเขตพื้นที่การศึกษา”
- กรณีตัดโอนฯ ได้ “ภายในเขตพื้นที่การศึกษาและต่างเขตพื้นที่การศึกษา”

การตัดโอนได้ “ภายในเขตพื้นที่การศึกษา” มี 3 กรณี ดังนี้

1. ตัดโอนฯ “สายงานการสอน” เกินเกณฑ์

ไปกำหนดเป็น

“สายงานการสอน” ต่ำกว่าเกณฑ์

2. ตัดโอนฯ “สายงานการสอน”

ไปกำหนดเป็น

- “รองผู้อำนวยการสถานศึกษา” ในสถานศึกษาที่มีรองผู้อำนวยการสถานศึกษาต่ำกว่าเกณฑ์ หรือ
- ตำแหน่งในสายงานบริหาร (กรณีมีผู้ดำรงตำแหน่งสอบคัดเลือกได้)

3. ตัดโอนฯ “สายงานบริหารสถานศึกษา” เกินเกณฑ์

ไปกำหนดเป็น

“สายงานการสอน” ต่ำกว่าเกณฑ์

การตัดโอน “ภายในเขตพื้นที่การศึกษาและต่างเขตพื้นที่การศึกษา” มี 5 กรณีดังนี้

1. ตัดโอนฯ “สายงานการสอน”  
ในสถานศึกษาที่ยุบ รวม เลิก

ไปกำหนดเป็น

“สายงานการสอน” ในสถานศึกษาที่มีสายงานการสอนต่ำกว่าเกณฑ์

2. ตัดโอนฯ “สายงานบริหารสถานศึกษา”  
ในสถานศึกษาที่ยุบ รวม เลิก

ไปกำหนดเป็น

“สายงานการสอน” ในสถานศึกษาที่มี  
สายงานการสอนต่ำกว่าเกณฑ์

3. ตัดโอนฯ “สายงานบริหารสถานศึกษา”  
ในสถานศึกษาที่ยุบ รวม เลิก

ไปกำหนดเป็น

ตำแหน่งเดิมในสายงานบริหารสถานศึกษา”  
ที่มีอัตรากำลังต่ำกว่าเกณฑ์



การตัดโอน “ภายในเขตพื้นที่การศึกษาและต่างเขตพื้นที่การศึกษา” (ต่อ)

4. ตัดโอนฯ “ตำแหน่งผู้อำนวยการสถานศึกษา”  
ในสถานศึกษาที่ยุบ รวม เลิก หรือ  
สถานศึกษาที่มีนักเรียนต่ำกว่า 120 คน ลงมา

ไปกำหนดเป็น

“ตำแหน่งผู้อำนวยการสถานศึกษา”  
สถานศึกษาที่มีนักเรียน 41-119 คน

5. ตัดโอนฯ “สายงานการสอน” หรือ  
“สายงานบริหารสถานศึกษา”  
ในสถานศึกษาที่ถ่ายโอนไป อปท.

ไปกำหนดเป็น

“สายงานการสอน” หรือ “สายงานบริหารสถานศึกษา”  
ในสถานศึกษาที่มีสายงานการสอนหรือ  
สายงานบริหารสถานศึกษาต่ำกว่าเกณฑ์

จัดทำโดย นางสาวเกศวดี เจริญชัย นักทรัพยากรบุคคล  
กลุ่มบริหารงานบุคคล สำนักงานเขตพื้นที่การศึกษาประถมศึกษาอุตรดิตถ์ เขต ๒



